

Eventos

Guimarães | Paço dos Duques de Bragança

Contatos:

Paço dos Duques de Bragança

Morada: Rua Conde D. Henrique, s/n, 4800-412 GUIMARÃES

Teléfono: (351) 253 412 273

Email: pduques.celsomesquita@culturanoorte.gov.pt

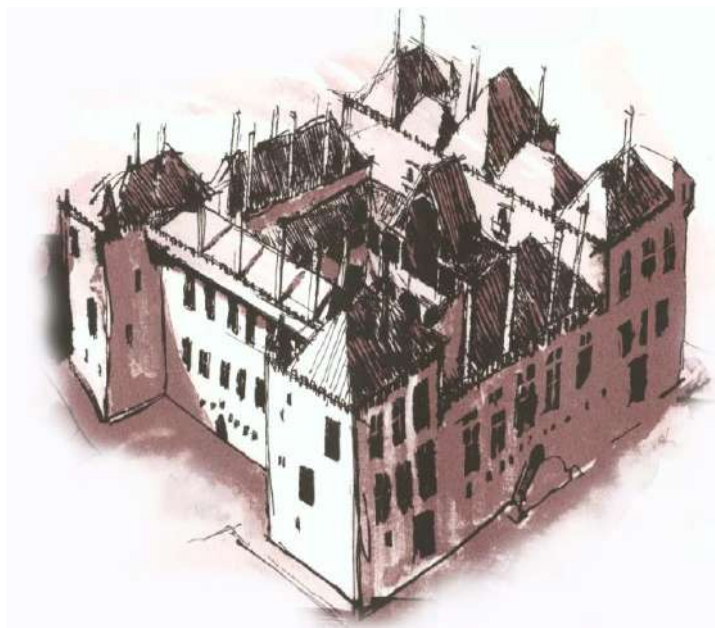
Hiperligação Sitio Web: <http://www.pacodosduques.gov.pt>

Facebook: www.facebook.com/PacodosDuques



Enquadramento Histórico

Em 1420/22, o filho bastardo de D. João I, D. Afonso - futuro Duque de Bragança - mandou construir um Paço destinado à sua residência e da sua segunda mulher, Dona Constança de Noronha, no conjunto topográfico denominado “Colina Sagrada”.



A par dos elementos arquitetónicos tradicionais, que lhe conferiam o carácter de uma casa fortificada, o Paço apresentava já na sua traça inicial, vastas dimensões, coberturas de fortes vertentes, inúmeras chaminés cilíndricas

que, constituindo elementos arquitetónicos novos no Norte do país, denotavam a influência da arquitetura senhorial da Europa Setentrional (Borgonha e Normandia), transformando o conjunto em exemplar único na Península Ibérica e onde se reconhecem preocupações de conforto, iluminação e elegância, completamente inovadoras no século XV.

O período de vivência desta moradia senhorial centrou-se essencialmente no século XV, até à data da morte da primeira duquesa de Bragança, em 1480.

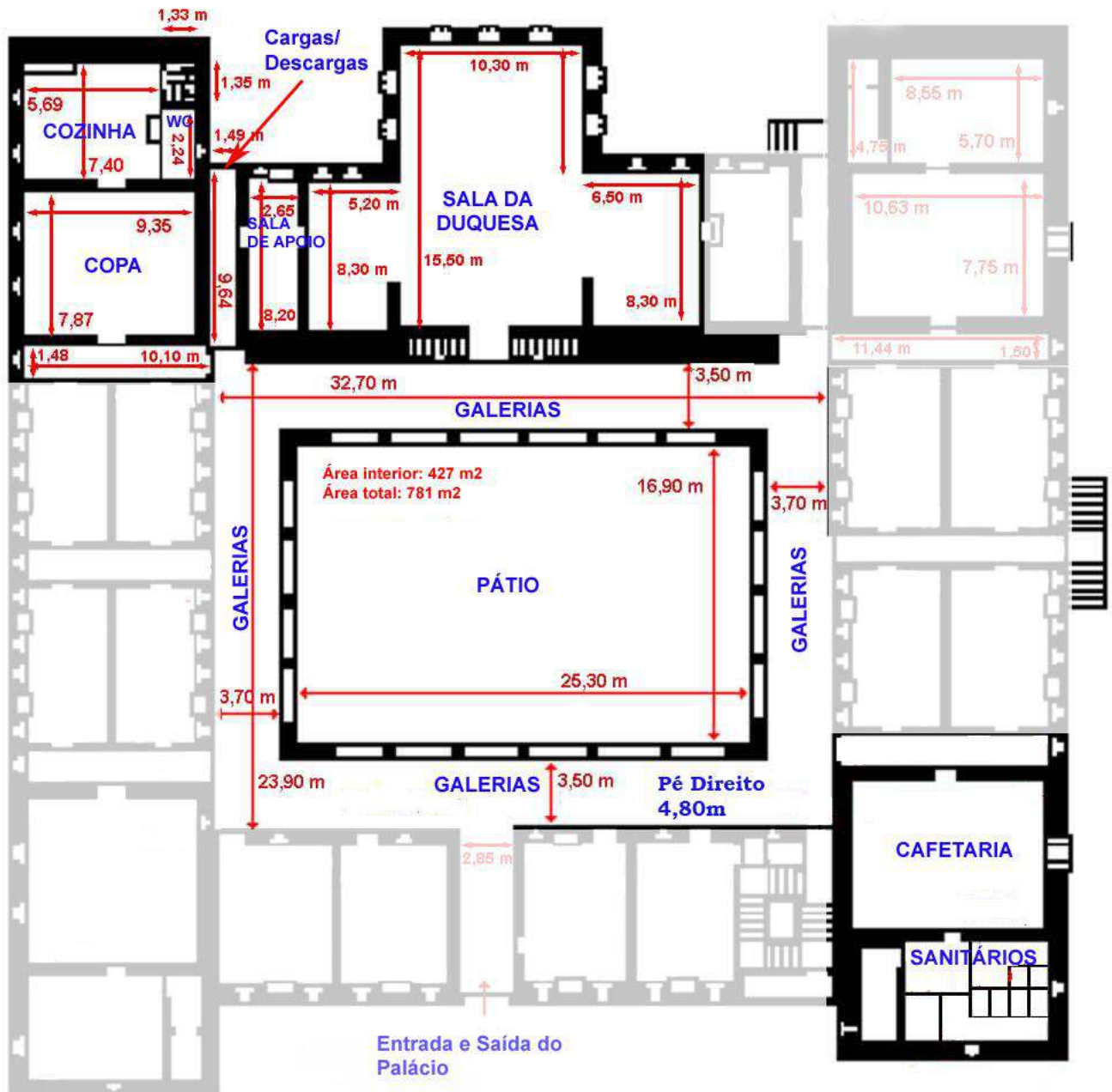
O século XVI marca o início do abandono e conseqüente ruína (motivados por fatores políticos e económicos), que se agravaram até ao século XX.

A reedificação do paço começou a partir de 1937, resultando na recuperação quase total das fachadas NO e NE (a principal e a que está voltada para o Castelo), a recuperação do pátio interior (ao nível do rés-do-chão), do primeiro andar, e a reconstrução dos pavimentos e das coberturas, etc.

Procedeu-se também ao recheio, sendo a quase totalidade das peças datadas dos séculos XVII e XVIII, numa tentativa de reconstituição do quotidiano desses monumentos áureos da nossa História.



Espaços Passíveis de Utilização e Cedência

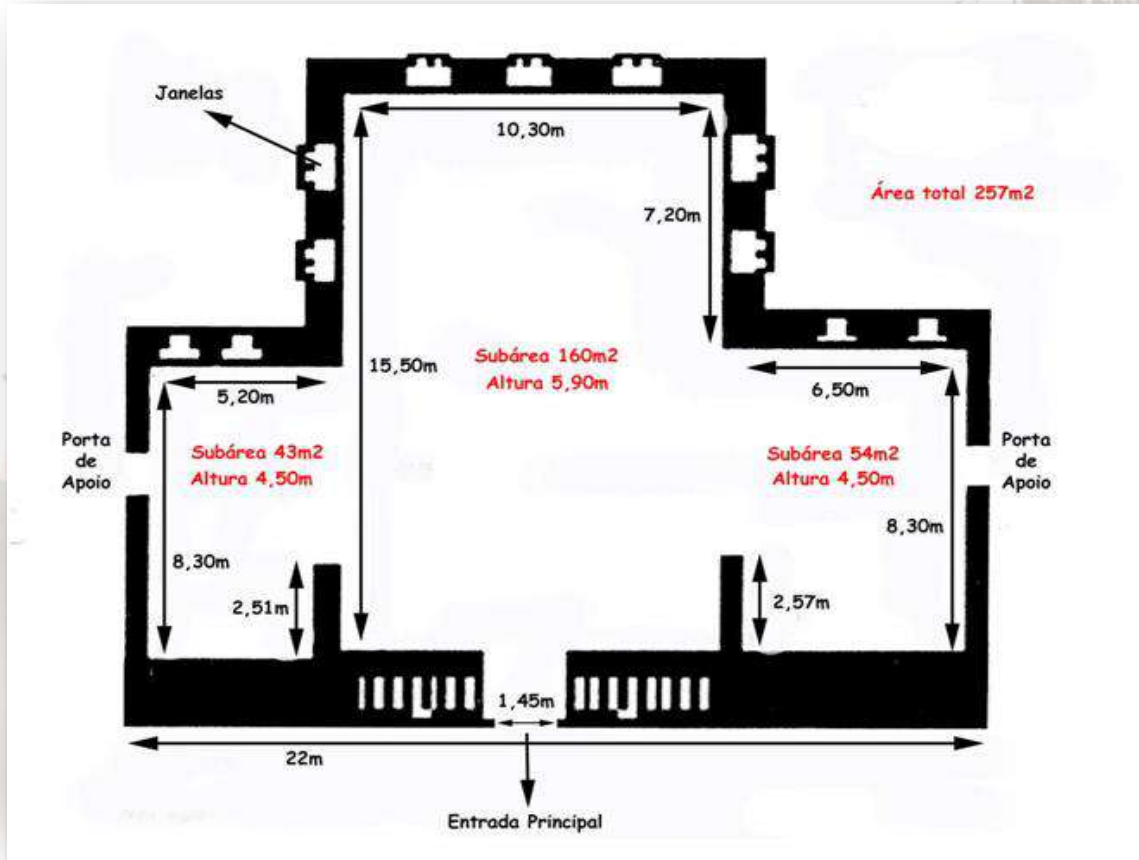




Sala da Duquesa

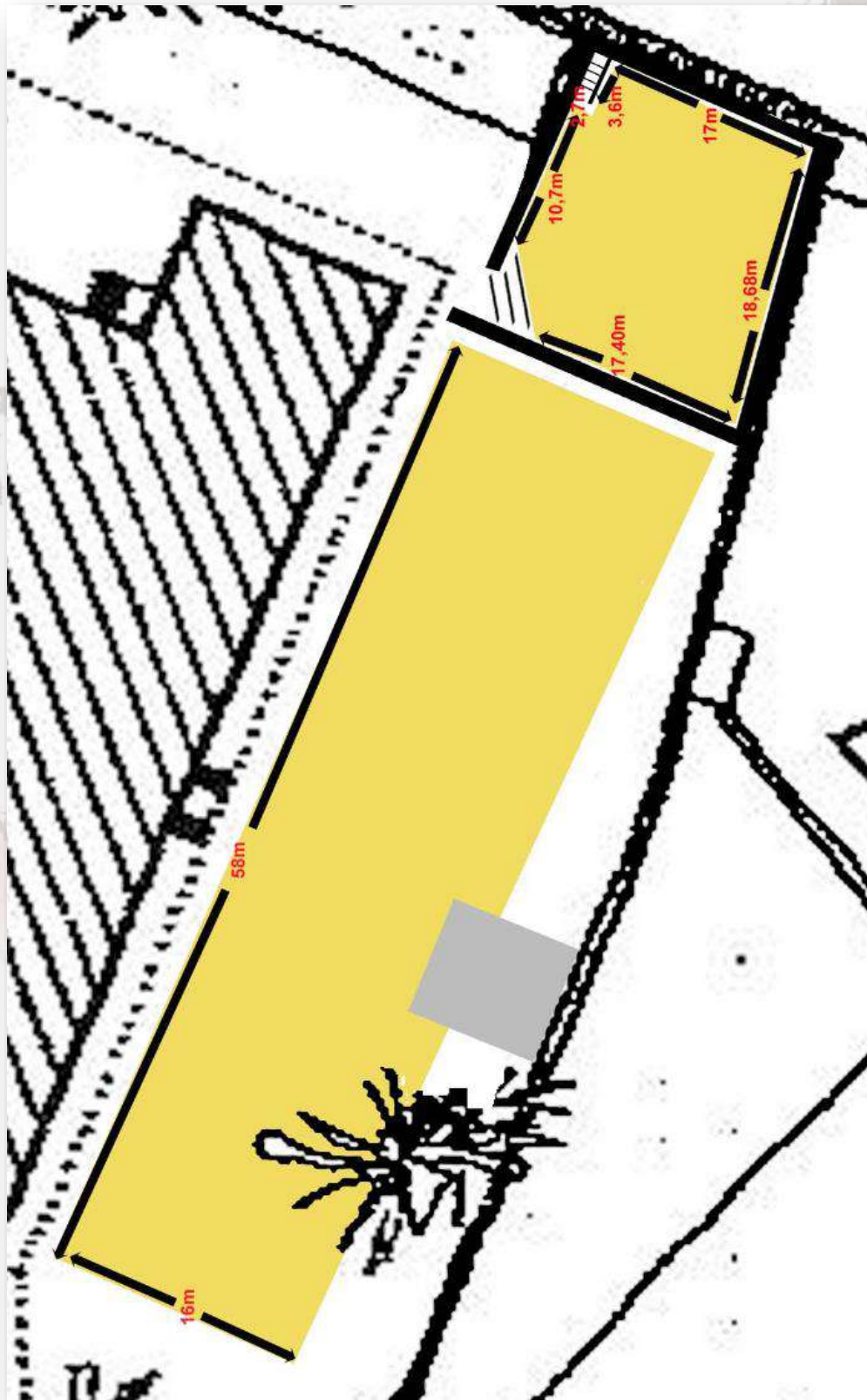
Capacidade:

Lugares sentados: 200 pessoas





Jardim Lado Sul





Registos fotográficos eventos:

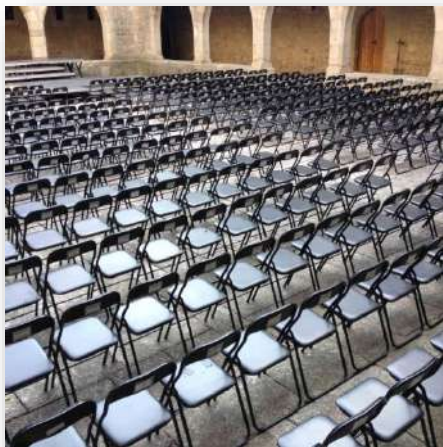


Foto 1 Pátio Capacidade 350pax sentados



Foto 2 Espaço Contíguo Sala Duquesa



Foto 3 Sala da Duquesa



Foto 4 Sala da Duquesa



Foto 5 Jardim Lado Sul



Cont.



Foto 6 Fachada Principal



Foto 7 e 8 Pátio